

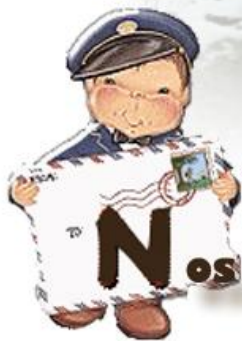


# AMIS DES SENTIERS

ASSOCIATION DE RANDONNÉE PEDESTRE

BRY SUR MARNE

Association Loi 1901 – Affiliée à la F.F.R.P



## OS RANDONNEES DE JANVIER A AVRIL 2014

Dim 5 janv. 2014

➤ **LA RANDO "GALETTE"**

**CIRCUIT EN FORÊT de FONTAINEBLEAU (77)**

Autour des Trois Pignons - 16 km - Dénivelé : 180 m.

Pour commencer l'année 2014 : Galettes chaudes, cidre et boissons chaudes en fin de randonnée.

**Merci de vous inscrire avant 16h00, le samedi.** (Possible sur le site)

Rendez-vous à 8h15 ⇨ Mairie de Bry sur Marne

**Philippe xxxxx** ☎ xxxxx

Pensée : « Choisissez une étoile, ne la quittez pas des yeux, elle vous fera avancer loin, sans fatigue et sans peine »



Dim 12 janv. 2014

➤ **LES BERGES et COTEAUX DE L'OISE - AUVERS-sur-OISE (60)**

19 km - Dénivelé : 221 m.

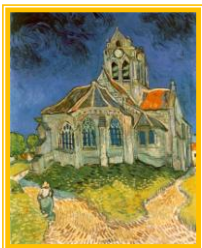
Rendez-vous à 8h15 ⇨ Mairie de Bry.

**Thérèse xxxxx** ☎ xxxxx

**Jeannine xxxxx** ☎ xxxxx

Citation : « Un seul désir suffit pour peupler tout un monde. »

**Alphonse de Lamartine (1790-1869)**



Président : Philippe JONSSON 1 rue de Noisy 94350 VILLIERS SUR MARNE - ☎ 01.49.30.94.45

Siège de l'Association : Mairie de Bry sur Marne – Siret 449 018 555 00010

Email : [contacts@amis-des-sentiers94.fr](mailto:contacts@amis-des-sentiers94.fr)

Site WEB : <http://www.amis-des-sentiers94.fr>

Page 1 sur 6

Dim 19 janv. 2014 ➤



**EN FORÊT DE FONTAINEBLEAU (77)**

Mont Chevet - Rochers de Bouligny, des Etroitures et des Demoiselles - Morillon - 19 km - Dénivelé : 428 m.

Rendez-vous à 8h15 ⇨ Mairie de Bry.

**Michel xxxxx** ☎ xxxxx

Citation : « Déloyal est celui qui dirait adieu quand la route s'assombrit »

**J.R.R. Tolkien (1916)**

Dim 26 janv. 2014 ➤



**DANS LA BRIE « LAITIÈRE » (77)**

Amillis - Ranchien - Bois de Pisseloup - 20 km - Dénivelé : 217 m.

Rendez-vous à 8h15 ⇨ Mairie de Bry.

**Dominique et Marie-Reine xxxxx** ☎ xxxxx

Citation : « Le sixième jour, Dieu créa Adam...puis il corrigea son erreur »

**Pierre Desproges (1939-1988)**

Mercredi 29 janvier ➤



**De BRY à NEUILLY-sur-MARNE (94 et 93)**

Par le parc du Croissant vert et Parc de la Haute Ile - 15 km - Dénivelé : 38 m.

Départ à pied de la mairie de Bry à **9h30**

Pause du midi au resto « le Martin Pêcheur » Écluse de Neuilly (menu 12 €)

**Christian xxxxx** ☎ xxxxx

**Attention nombre limité de places : Inscription à cette randonnée sur le site ADS entre le vendredi 24/01 et le lundi soir 27/01 (avant 20h00), pour réservation du restaurant.**

Pour toute info, contacter Christian LHULLIER

Citation : « La nature nous a donné deux oreilles et seulement une langue afin de pouvoir écouter d'avantage et parler moins » **Zénon d'Elée** -Philosophe grec.

Vend. 31 janvier

➤ **PARTICIPATION A LA NUIT DU SPORT**

Organisée par la ville de Bry à partir de 19 h 30 à la Salle Daguerre.

**Venez nombreux représenter notre Association.**

Dim 2 fév. 2014 ➤



**EN FORET DE FONTAINEBLEAU (77)**

Chêne Jupiter - Gorges d'Apremont en passant par la pierre de Sidonie Mertens - 17 km - Dénivelé : 310 m

Rendez-vous à 8h 15 ⇨ Mairie de Bry.

**Philippe xxxxx** ☎ xxxxx

Citation : " Ce qui manque aux orateurs en profondeur, ils vous le donnent en longueur » **Ch. de Montesquieu (1689-1755)**

Dim 9 fév. 2014 ➤



**DANS L'ESSONNE : DANNEMOIS-COURANCES-MOIGNY S/ECOLE (91)**

19,5 km - Dénivelé : 238 m.

Rendez-vous à 8h15 ⇨ Mairie de Bry.

**Marc xxxxx** ☎ xxxxx

Proverbe chinois : « Quand tu es arrivé au sommet de la montagne, Continue de grimper »



Mercredi 12 février ➤

**LA BOUCLE DE SAINT-MAUR (94)**

15 km - Dénivelé : 50 m. - Randonnée en boucle.

Rendez-vous à **9h30** ⇨ **RER** de Bry sur Marne

(Trajet A-R. en RER: Bry-Champigny)

**Michel xxxxx** ☎ **xxxxx**

Citation : "La jalousie ? c'est comme le sel sur un steak : il ne faut pas exagérer, mais c'est indispensable »

**Marilyn Monroe (1926-1962)**

Dim 16 fév. 2014 ➤

**LE PLATEAU BRIARD (94-91)**

Villecresnes - Mandres-les-Roses- Périgny- Le Réveillon

18 km - Dénivelé : 179 m.

Rendez-vous à 8h15 ⇨ Mairie de Bry.

**Jeannine xxxxx** ☎ **xxxxx**

**Claude xxxxx** ☎ **xxxxx**

Citation : "Celui qui est le maître de lui-même est plus grand que celui qui est le maître du monde »

**Bouddha**

Dim 23 fév. 2014 ➤

**DANS LA FORÊT DE FONTAINEBLEAU (77)**

Gorges du Houx - l'Ermitage - Gd Veneur - Les Ligueurs - 17 km - Dén. 183 m

Rendez-vous à 8h15 ⇨ Mairie de Bry.

**Philippe xxxxx** ☎ **xxxxx**

Proverbe russe : « Fais ami avec le loup, mais garde ta hache prête »

Mercredi 26 février ➤

**De BRY à CHAMPIGNY et JOINVILLE-LE-PONT**

16 km - Dénivelé : 131 m -

Départ à pied de la Mairie de Bry à **9h30**.

**Christian xxxxx** ☎ **xxxxx**

Pause de midi au restaurant à Joinville-le-Pont (menu = 11 €).

**Attention nombre limité de places : Inscription à cette randonnée sur le site ADS entre le vendredi 21/02 et le lundi soir 24/02 (avant 20h00), pour réservation du restaurant.**

Pour toute info, contacter Christian xxxxx

Citation : « On peut avoir le dernier mot avec une femme,

à condition que ce soit oui » **Alfred de Musset**

Dim 2 mars 2014 ➤

**DANS L'ESSONNE : LES ROCHERS DE BEAUVAIS (91)**

17 km - Dénivelé : 261 m.

Rendez-vous à 8h15 ⇨ Mairie de Bry.

**Philippe xxxxx** ☎ **xxxxx**

Citation : « Un véritable ami est le plus grand de tous les biens, et celui de tous qu'on songe le moins à acquérir » **François de la Rochefoucauld (1613-1680)**

Dim 9 mars 2014 ➤

**LE BOIS DE CHEVREUSE et FORÊT DE LA MADELEINE (78)**

Au départ de Chevreuse. - 19 km - Dénivelé : 400 m.

Rendez-vous à 8h15 ⇨ Mairie de Bry.

**Marc xxxxx** ☎ **xxxxx**

Citation : "Il n'y a rien de menteur comme un homme,

Si ce n'est une femme » **Georges Feydeau (1862-1961)**

Mercredi 12 mars



➤ **BORDS DE MARNE : L'ILE FANAC (94)**

Rendez-vous à **9h30** ⇒ Mairie de Bry (départ à pied) - 15 km. (pas de déniv.)

François xxxxx ☎ xxxxx

Citation : « La durée d'un film devrait être directement liée à la capacité de la vessie humaine » **Alfred Hitchcock (1899-1980)**

Dim 16 mars 2014

➤ **LA FORÊT DE PORT ROYAL - TRAPPES (78)**

18 km - Dénivelé : 176 m.

Rendez-vous à 8h15 ⇒ Mairie de Bry

Claude xxxxx ☎ xxxxx

Anonyme : « Que fait une blonde au cinéma ?  
Elle cherche la télécommande »

Dim 23 mars 2014

➤ **DANS L'OISE : CREPY-en-VALOIS - GONDREVILLE - VAUMOISE (60)**

Château de VEZ et ancienne abbaye

25,8 km - Dénivelé : 384 m.

Rendez-vous à 8h15 ⇒ Mairie de Bry.

Philippe xxxxx ☎ xxxxx

Citation : "Celui qui, partit de rien, n'est arrivé nulle part, n'a de merci à dire à personne » **Albert Camus (1913-1960)**



Mercredi 26 mars

➤ **DANS LE PAYS MELDOIS : NANTEUIL-lès-MEAUX - ST FIACRE (77)**

14,8 km - Dénivelé : 290 m.

Rendez-vous à **9h30** ⇒ Mairie de Bry (AR en co-voiturage)

Christian xxxxx ☎ xxxxx

Vend 28 mars 2014

➤ **REUNION DES ANIMATEURS pour ELABORATION DU PROGRAMME**

Chacun des adhérents peut assister à cette réunion qui se tient dans une salle de Bry de 20h à 22h (annonce par courriel général et inscription sur le site).

28, 29, 30 mars 2014

➤ **SALON DE LA RANDONNEE**

Dim 30 mars 2014

**Heure d'été**

➤ **LE VAL D'ANCOEUR - BLANDY-les-TOURS (77) - 18 km.**

Rendez-vous à **8h45** ⇒ Mairie de Bry

Nora xxxxx ☎ xxxxx

Citation : « Les biens et les maux qui nous arrivent ne nous touchent pas selon leur grandeur, mais selon notre sensibilité » **François de la Rochefoucauld**





Dim 6 avril 2014



➤ LES PORTES DE VILLENEUVE-sur-YONNE (89)

**2 Parcours vous sont proposés :**

Soit 30 km et 701m de dénivelés :

De VILLECIEN aux Portes de Villeneuve sur Yonne.

Départ de Bry vers 7h15 en covoiturage.

Retour sur Bry vers 19h30.

Soit 20 km et 470m de dénivelés :

De ARMEAU aux Portes de Villeneuve sur Yonne.

Départ de Bry vers 8h15 en covoiturage.

Retour sur Bry vers 18h30.

Détail sur le site ADS en mars 2014.

**Inscription sur le site avant le 1<sup>er</sup> avril.**

Michel xxxxx ☎ xxxxx

Citation : « La liberté qui capitule, ou le pouvoir qui se dégrade, n'obtient point  
merci de ses ennemis ». **Chateaubriand (1768-1848)**

OU

Dim 6 avril 2014



➤ Du CHÂTEAU de ST GERMAIN-en-LAYE  
au CHÂTEAU de MAISONS-LAFFITTE (78)

Linéaire de 17 km. - faible dénivelé.

Rendez-vous à 8h15 ⇒ **RER** de Bry - (A.R. en RER.) - Mobilis 4 zones.

Aller : Bry à St Germain - Retour : Maisons-Laffitte à Bry.

François xxxxx ☎ xxxxx

Citation : « Il y a toujours quelque chose en nous que l'âge ne mûrit pas »

**J. B. Bossuet (1627-1704)**

Mercredi 9 avril

➤ CHOISY-le-ROI : PARC INTERDEPARTEMENTAL DES SPORTS (94)

Randonnée de 14 km en boucle. - Dénivelé : 4 m

Trajet A-R en covoiturage.

Rendez-vous à **10h00** ⇒ Mairie de Bry.

Michel xxxxx ☎ xxxxx.

Proverbe perse : « La flèche sort de la blessure, mais le coup de langue reste  
dans le cœur ».

Dim 13 avril 2014



➤ DANS LA BRIE CHAMPENOISE - COULOMMIERS (77)

18 km - Dénivelé : 270 m - Option : Visite de la Foire aux fromages.

Rendez-vous à 8h15 ⇒ Mairie de Bry.

Dominique et Marie-Reine xxxxx ☎ xxxxx

Anonyme : « Pourquoi une blonde verse-t-elle de l'eau sur son ordinateur ?  
Pour surfer sur Internet »

Dim 20 avril 2014

**Pâques**

➤ LES VILLAGES BRYARDS : SAVIGNY-le-TEMPLE-NANDY-SEINE PORT (77)

20 km - Rendez-vous à 8h15 ⇒ Mairie de Bry

Nora xxxxx ☎ xxxxx

Citation : "Le bonheur est une petite chose que l'on grignote

assis par terre au soleil ». **Jean Giraudoux (1882-1944)**

Mercredi 23 avril ➤ **BOUCLE DE LA BELLE IMAGE : SANTENY - MAROLLES-en-BRIE (94)**  
14 km - Dénivelé : 110 m.  
Rendez-vous à **9h30** ⇒ Mairie de Bry (Co-voiturage)  
Christian xxxxx ☎ xxxxx  
Proverbe Aztèque : « La gaité est la moitié de la santé »

Dim 27 avril 2014 ➤ **LA FORÊT DE VERSAILLES - JOUY-en-JOSAS (78)**  
La Bièvre et les étangs de la Minière.  
19,5 km - Dénivelé : 430 m.  
Rendez-vous à 8h15 ⇒ Mairie de Bry.  
Christian xxxxx ☎ xxxxx  
Citation : « La vie est un champ qui produit selon ce que nous avons semé et cultivé précédemment ».

### LES PROCHAINS RENDEZ-VOUS AUX AMIS DES SENTIERS



Du 11 au 17 mai 2014 ➤ **SEJOUR EN AUVERGNE**  
à MUROL au cœur du Parc naturel des Volcans d'Auvergne.  
Hébergement à Murol, 5 jours de randonnées en étoile avec  
3 niveaux. (complet)

Ven 23 mai 2014 ➤ **ASSEMBLEE GENERALE ANNUELLE**

Sam 24 mai 2014 ➤ **Les "25 BOSSES" en FORÊT DE FONTAINEBLEAU (6<sup>ème</sup> Edition)**  
2 parcours au choix avec pauses et pique-nique en commun.  
- Sportif (7h30 de marche avec 900 m de dénivelés cumulés)  
- Facile (18 km avec 200 m de dénivelés cumulés)  
Attention : En cas de prévision météo défavorable (pluie ou grosse chaleur) les animateurs seraient amenés à remplacer cette sortie par une randonnée classique le dimanche 25 mai 2014.

Sam 31 mai 2014 ➤ **PROMENADE-DECOUVERTE DANS PARIS**  
Suivie d'un dîner dans un restaurant de quartier.

Vend 6 juin 2014 ➤ **REUNION DES ANIMATEURS**

28/29 juin 2014 ➤ **FESTIVAL DE L'OH**



**Oups ! Déjà le printemps**